

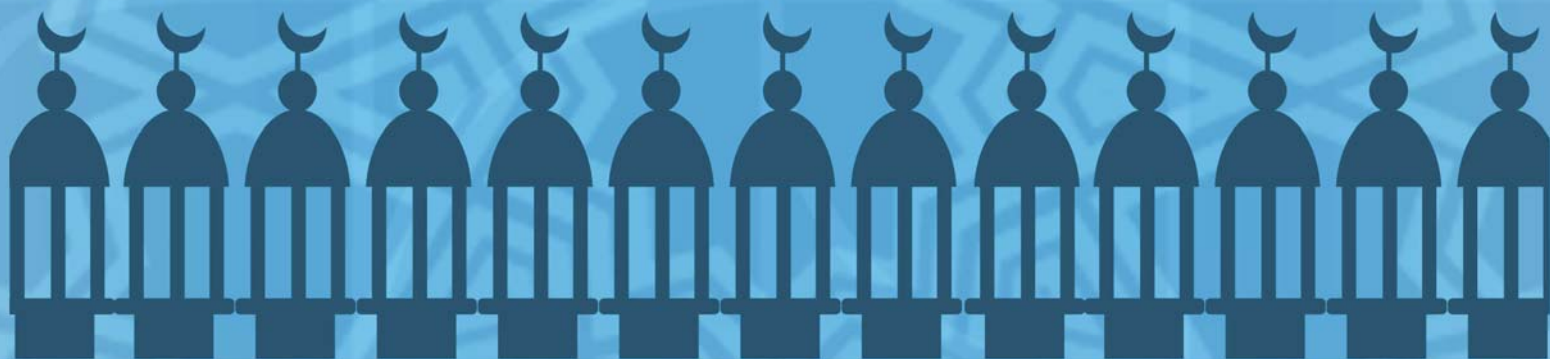


جمهورية السودان  
المعهد العالي  
لعلوم الزكاة

# الزكاة ونظم التأمين الاجتماعي دراسة مقارنة

د. خالد محمد يس

سلسلة بحوث الزكاة



## المحتويات

1	المقدمة
3	الفصل الأول مفهوم التأمين الاجتماعي والزكاة
7	الفصل الثاني مشروعية الزكاة والتأمين الاجتماعي
11	الفصل الثالث النشأة التاريخية
14	الفصل الرابع التغطية التأمينية
19	الفصل الخامس التمويل
29	الفصل السادس المزايا التأمينية
37	الفصل السابع الإدارة
41	الخاتمة
44	المراجع

\_\_\_\_\_

\_\_\_\_\_

\_\_\_\_\_

—

—

.

.



...

( )

. ( )

.

(1) الشريف عيود الشريف ، اهمية تحديد مصادر تمويل نظام التأمينات الاجتماعية - المركز العربي للتأمينات الاجتماعية ، الخرطوم : 1993م ، ص 17

(1) .(

·  
) " "

.(

· (2)

\_\_\_\_\_ :

·

:

---

(1) د. سلامة عبدالله ، الخطر والتأمين الأصول العلمية والعملية -، ( القاهرة : دار النهضة العربية ، 1976 م ) ، ص 11 .  
(2) الشريف عبود الشريف ، مرجع سابق ، ص 18 - 19

- -
- -
- -
- -
- -

) :

(1)

---

(1) د. خالد محمد يسن . مفهوم التأمين الاجتماعي . سلسلة دراسات التأمين الاجتماعي . إدارة التخطيط والبحوث والتنمية ، الخرطوم . يناير 1995م ، ص 15 .



\_\_\_\_\_

\_\_\_\_\_ :

: عن ابن عمر رضي

:

" : ( )

اللَّهِ عَنْهُمَا قَالَ :

(1)

"

.

" :

" (3)

" (2)

" (4)

" :

"

.

.

- (1) متفق عليه .  
(2) سورة النور / آية 33  
(3) سورة الحديد / آية 7  
(4) سورة المعارج / آية 24 ، 25

• " (1)

" :

• " (2)

" :

• " (3)

•

•

"

"

•

- 
- (1) سورة المؤمنون / 401  
(2) سورة المزمل / 2  
(3) سورة الحج / 41

(1)

" :

" (2)

" (3)

" (4)

" (5)

---

(1) د. خالد محمد يسن " نظام التأمين الاجتماعي في الإسلام . ورقه عمل مقدمة لندوة التأمينات الاجتماعية والتكافل الاجتماعي في الإسلام ، المركز العربي للتأمينات الاجتماعي ، الخرطوم : 1993. ص 316.

(2) سورة الأعراف / 31

(3) سورة الأسراء / 26 ، 27

(4) سورة الأسراء / 29

(5) سورة الفرقان / 67

• ..

•

":

":

) ( )

."

:

•

-

-

•

-

(1) .. ..

•

---

(1) د. اسامة السيد عيد السميع . نظرية التأمين الاجتماعي في الشريعة الإسلامية ، ورقة مقدمة لمؤتمر التأمينات الاجتماعية بين الواقع والمأمول جامعة الأزهر ، القاهرة : أكتوبر 2002 م .

:

" :

" (1)

.

---

---

.

”

”

(1)  
.

---

(1) السيد/ حسن عباس . النظرية العامة للتأمينات الاجتماعية – منشأة معارف الاسكندرية ، 1983 ، ص 133.

.

"

"

"

"

.

.

.

1884

1883

. 1889

1891

1929

(1)

\_\_\_\_\_

---

(1) د. خالد محمد يسين – الضمان الاجتماعي ومحاربة الفقر في السودان رسالة دكتوراه جامعة الخرطوم ، 1999 ، ص ص 102 – 103.





\_\_\_\_\_

\_\_\_\_\_

\_\_\_\_\_

.

.

.

\_\_\_\_\_

.

.

.

•  
" :

" :

• " (1)

• " (2)

:

• ( )

( )

• ( )

• (3)

---

(1) قانون التأمين الاجتماعي السوداني 1990م  
(2) المصدر السابق نفسه .  
(3) د. محمد فاروق الباشا . التأمينات الاجتماعية ونظامها في المملكة العربية السعودية ، الرياض : معهد الإدارة العامة ، 1998 ، ص141.

:

( )

.

( )

.. .. .

( )

.

(1)

.

---

(1) د. خالد محمد يسن - التأمين الاجتماعي دراسات نظرية . محاضرات منشورة - جامعة النيلين ، 2000م ص 16 .

·  
·  
:  
\_\_\_\_\_

" 102 "

1952

:

- 1
- 2
- 3
- 4
- 5
- 6
- 7
- 8

⋮  
\_\_\_\_\_

-

.

-

.

**"102 "**

.

.

⋮

\_\_\_\_\_

.

(1)

" " "

" (2)

:

"

---

(1) عثمان حسين عبد الله - الزكاة الضمان الاجتماعي الإسلامي - دار الوفاء للطباعة والنشر والتوزيع ، المنصورة : 1989 م ، ص

(2) المصدر السابق نفسه .

. ( . .. ) "

.



\_\_\_\_\_

\_\_\_\_\_

\_\_\_\_\_

:

-

.

-

.

-

.

.

.

\_\_\_\_\_

:

**-1**

.

-2

.( )

-3

-4

"

"

-5

(1)

-6

(2)

-7

---

(1) الشريف عبود الشريف - أهمية تحديد مصادر تمويل نظام التأمين الاجتماعي - بحث منشور المركز العربي للتأمينات الاجتماعية الخرطوم 1993م ، ص 63.

(2) عبداللطيف محمود آل محمود ، التأمين الاجتماعي في ضوء الشريعة الإسلامية . دار النفاش ، بيروت : 1994 ، ص 420.

:

-

.

-

( )

(1)

\_\_\_\_\_

:

-1

\_\_\_\_\_

.

\_\_\_\_\_

2 - \_\_\_\_\_ :

(1)

---

(1) د. خالد محمد يسن - التأمين الاجتماعي دراسات نظرية . مرجع سابق ص 45 .

: \_\_\_\_\_ -3

.

..

.

.

.

\_\_\_\_\_:

تعتمد نظم التأمين الاجتماعي علي التمويل الذاتي لمواجهة التزاماتها المالية حيث أن تلك النظم ممولة تمويلياً كاملاً ، معتمدة أصلاً علي مصادرها في التمويل وهناك مصادر أساسية ومصادر ثانوية بالنسبة للتمويل نستعرضها علي النحو التالي :

\_\_\_\_\_:

## 1- اشتراكات أصحاب الأعمال :

60%

## 2- اشتراكات العمال :

30%

3. الدولة :

. %3 %2

4. عائدات الاستثمار :

%75

%25

المصادر الثانوية :

:

1- الرسوم :

2- الغرامات والعقوبات :

3- الإعفاءات الضريبية :



•

#### 4- الهبات والوصايا :

•

•

\_\_\_\_\_

\_\_\_\_\_

" خذ من أموالهم صدقة

تطهرهم وتزكئهم بها(1) " " وفي أموالهم حق للسائل والمحروم (2)

"

:

(3)

:

(4)

- 
- (1) سورة التوبة الآية 103 .
  - (2) سورة الذاريات الآية 19 .
  - (3) جابر إدرئس عوئشه . مرجع سابق ، ص 47 .
  - (4) نفسه . ص 48 .

.( )

( )

(1)

\_\_\_\_\_:

:

1- الملك التام:

"

(2)

2- النماء:

أي أن يكون نامياً بالفعل أو قابلاً للنماء ، بمعنى أن يدر علي صاحبه ربحاً وفائدة ، أو دخلاً وإيراداً .

3- بلوغ النصاب:

(3)

---

(1) عثمان حسين عبد الله . مرجع سابق ن ص ص 183 – 184 .

(2) سورة النور ، الآية 33 .

(3) جابر إدريس عويشه ، مرجع سابق ، ص 50 .

4. الفضل عن الحوائج الأصلية:

:

(1)

5. حولان الحول:

.

---

(1) نفسه المرجع السابق - ص 51.

الفصل السادس  
المزايا التأمينية

•  
:  
•

---

---

•

•

:

أولاً : المعاشات :

•

•  
:  
•  
•  
•  
:  
•  
•  
" "•

ثانياً: التعويضات

:  
-  
-  
-

أوفي حالات خاصة مثل :

-

-

-

-

-

ثالثاً : المنح :

:



- :

- مصاريف الجنّازة : وهي عبارة عن معاش شهر يصرف للأرملة أو لأرشد الأبناء أو أي شخص يثبت تحمله لنفقات الجنّازة .

- :

رابعاً : استبدال المعاش :

خامساً : المزايا الإضافية

المستحقون للمعاش :

( )

:

- الأرملة :

"

."

- الوالدان :

" يشترط في الوالدين لاستحقاق المعاش شرط الإعالة من

الابن المتوفى ويصرف لهما المعاش بالتساوي " .

- الأخوة والأخوات :

"

."

- الزوج الأرملة :

"

."

.

المبحث الثاني  
مزايا ومنافع الزكاة

- -

.

:

- " " -1  
" " -2  
" " -3  
.( ) -4  
.( )

.

•

•

مصارف الزكاة :

:" :

• «(1)

(1)

(2)

وفيما يلي استعراض لمصارف الزكاة الثمانية :

الفقراء والمساكين :

:

:

(3)

العاملون عليها :

- 
- (1) جابر إدريس عويشة - مرجع سابق ص 79  
(2) نفسه . ص 80  
(3) عثمان حسين عبد الله . مرجع سابق ص 121.

•  
:

•  
:

-

-

-

-

•  
(1)

في الرقاب :

---

(1) د. يوسف القرضاوي - فقه الزكاة ج 2 ، ص 598.

( )

.

(1)

الغارمون :

.

.

في سبيل الله :

:

:

:

(2)

---

---

(1) جابر إدريس عويشه ، مرجع صابق ص 85 .  
(2) د. يوسف القرضاوي ، مرجع سابق ص 636 .

\_\_\_\_\_

\_\_\_\_\_

\_\_\_\_\_

.

.

:

:

.

-

**-1**

.

-

**-2**

.

-

**-3**



(1)

---

(1) د. خالد محمد يسن . التأمين الاجتماعي دراسات نظرية . مرجع سابق ص 65 .



.

∴ \_\_\_\_\_ -4

.

.

\_\_\_\_\_

\_\_\_\_\_

.

.

∴

.

-

.

-

-

∴

.

.

\_\_\_\_\_

”

”

•

•

•

\_\_\_\_\_



.

⋮

.

.





د. خالد محمد يس